

Јавно предузеће

**ТОПЛАНА**  
КИКИНДА

---

ЈАВНО ПРЕДУЗЕЋЕ  
ТОПЛАНА-КИКИНДА  
Број: 1-09-908  
Датум: 30. 11. 2015 год  
КИКИНДА

**ПРОГРАМ ПОСЛОВАЊА ПРЕДУЗЕЋА  
ЗА 2016. ГОДИНУ**

пословно име: Јавно предузеће „Топлана“  
седиште: Милоша Великог 48, Кикинда  
претежна делатност: 3530 – Снабдевање паром и климатизација  
матични број: 08792739  
ПИБ: 102982949  
ЈББК: 81590  
надлежно министарство /надлежни орган јединице локалне самоуправе:  
Република Србија Министарство енергетике, развоја и заштите животне средине/  
Општинска управа – Секретаријат за финансије

Кикинда, новембар 2015. године

ЈП Топлана Кикинда

Милоша Великог 48, 23300 Кикинда, Србија; ПАН 371305; Матични број: 08792739; ПИБ: 102982949; Број рачуна: FRSTЕ банка 3400113878;  
Телефон/Факс: 0230/435-055; Телефон: 402-331; Пријава кvara: 422-857; е-пошта: toplana@kikinda.org.rs; интернет страна: www.toplana.kikinda.rs



## С А Д Р Ж А Ј

1. МИСИЈА, ВИЗИЈА, ЦИЉЕВИ
2. ОРГАНИЗАЦИОНА СТРУКТУРА – ШЕМА
3. ОСНОВЕ ЗА ИЗРАДУ ПРОГРАМА ПОСЛОВАЊА ЗА 2016. ГОДИНУ
4. ФИЗИЧКИ ОБИМ АКТИВНОСТИ ЗА 2016. ГОДИНУ
5. ФИНАНСИЈСКЕ ПРОЈЕКЦИЈЕ
6. ПОЛИТИКА ЗАРАДА И ЗАПОШЉАВАЊА
7. ИНВЕСТИЦИЈЕ
8. ЗАДУЖЕНОСТ
9. ПЛАНИРАНА ФИНАНСИЈСКА СРЕДСТВА ЗА НАБАВКУ ДОБАРА, УСЛУГА И РАДОВА ЗА ОБАВЉАЊЕ ДЕЛАТНОСТИ, ТЕКУЋЕ И ИНВЕСТИЦИОНО ОДРЖАВАЊЕ И СРЕДСТВА ЗА ПОСЕБНЕ НАМЕНЕ
10. ЦЕНЕ
11. УПРАВЉАЊЕ РИЗИЦИМА
12. ПРИЛОЗИ



## 1. МИСИЈА, ВИЗИЈА, ЦИЉЕВИ

Јавно предузеће „Топлана“ Кикинда почело је са радом августа 2003. године издвајањем Радне јединице Грејање из оквира ДП Енергетика Кикинда које је до тада вршило, између осталог, делатност производње и дистрибуције топлотне енергије за потребе централног грејања града Кикинде. Поред имовине, ЈП Топлана је деобним билансом добила део новчаних средстава и део права на новчана средства (пре свега у тужбама). Такође, у ЈП Топлана је прешла димњачарска делатност, као делатност од комуналног значаја.

Јавно предузеће „Топлана“ Кикинда основано је ради трајног обављања делатности од општег интереса и вршења послова.

Визија предузећа је да буде:

- савремено организовано, иновативно предузеће
- да потпуно управља и контролише и стално усавршава процес производње
- предузеће које окупља школоване, енергичне, иновативне кадрове спремне на стално учење и преузимање лидерских улога, при чему се води рачуна о социјално одговорном аспекту свог деловања

Циљеви предузећа су усвајање нових технологија у производњи и дистрибуцији топлотне енергије и задовољство својих купаца пруженим услугама у Кикинди.

## 2. ОРГАНИЗАЦИОНА СТРУКТУРА – ШЕМА

ЈП „Топлана“ Кикинда је организована у три сектора којим руководи директор предузећа – Мирослав Чичулић.

Сектори су следећи:

1. Технички сектор – Братислав Томић
2. Финансијски сектор – Милорад Ђурин
3. Сектор општих и правних послова – Драгица Кричковић

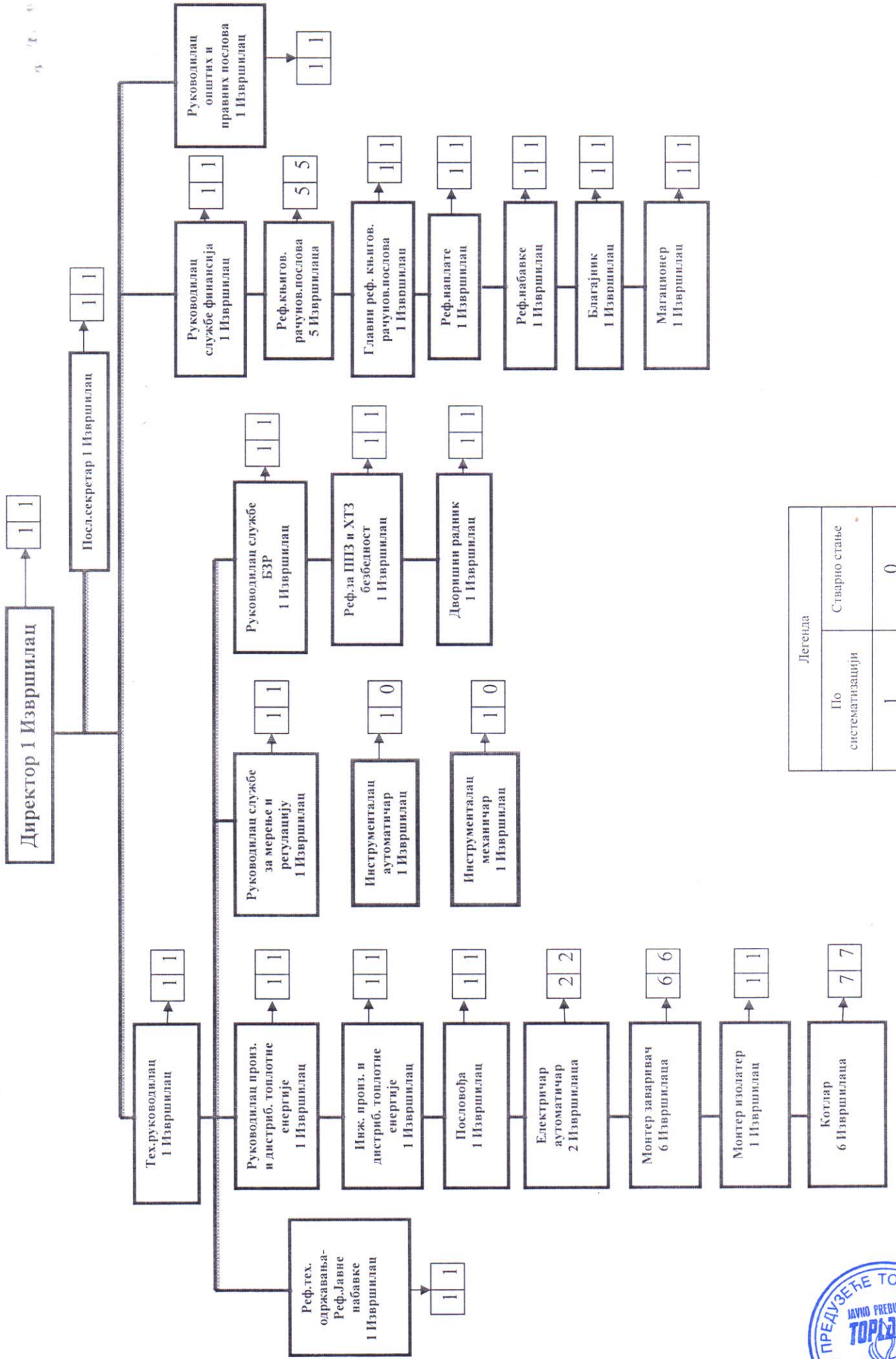
Чланови надзорног одбора:

1. Председник – Мирослав Богојевић
2. Члан – Александар Мандић
3. Члан – Нандор Сабо – из реда запослених

Организациона шема:







Легенда

По систематизацији	Стварно стање
1	0



